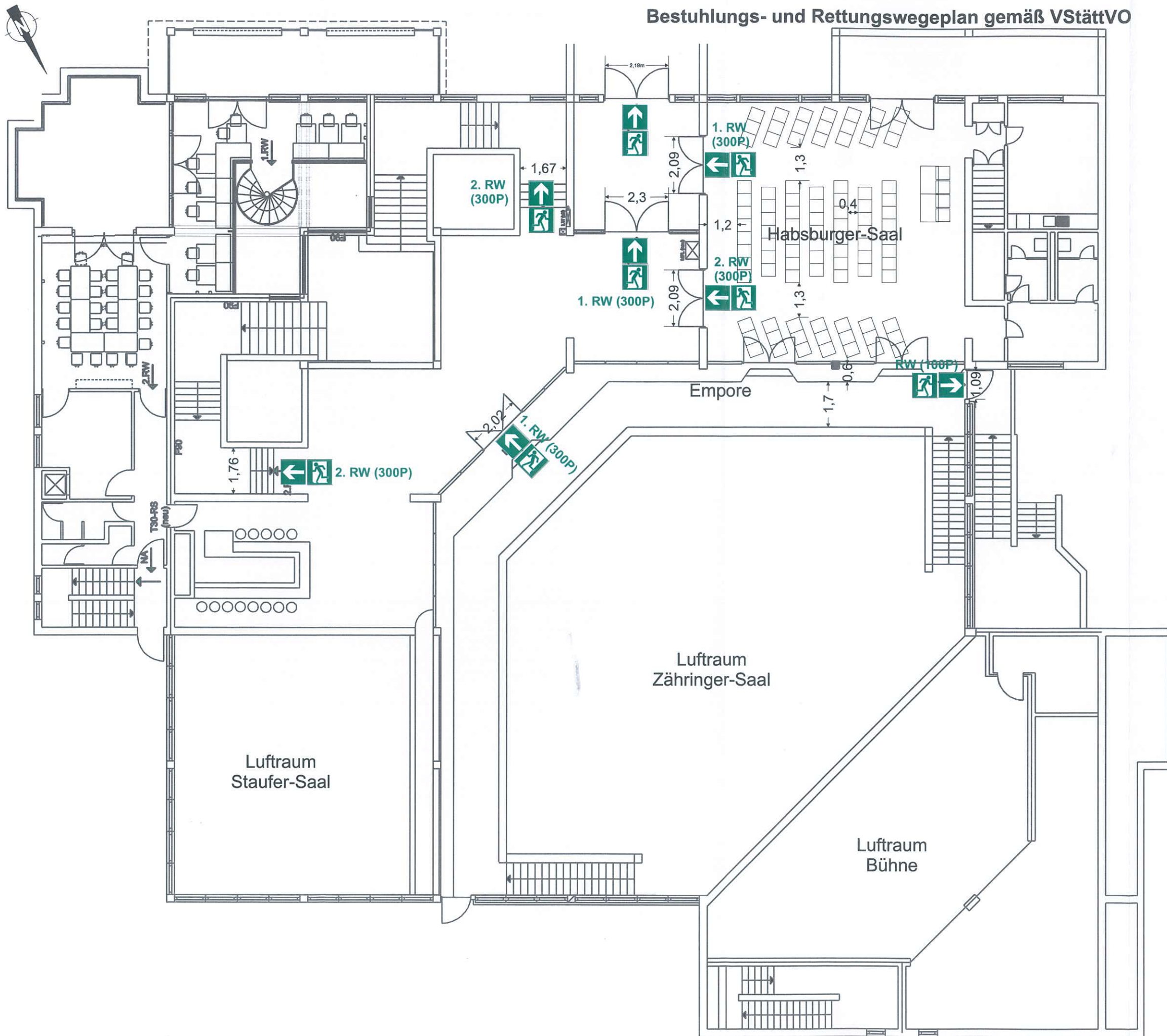


Bestuhlungs- und Rettungswegeplan gemäß VStättVO



LEGENDE:

im EG:
 Zähringersaal: max. 438 Sitzplätze
 Staufersaal: max. 140 Sitzplätze
 Summe: max. 678 Sitzplätze
 Stehplätze: max. 1100 Personen

im OG:
 Empore: max. 120 Sitzplätze
 Stehplätze: max. 400 Personen

Abmessungen:
 Zähringer-Saal:
 Tische: 1,70 x 0,70 m
 Stühle: 0,55 x 0,50 m
 Stuhlreihe 3 Stück: 1,50 m

Empore:
 Tische: 1,10 x 0,70 m
 Stühle: 0,55 x 0,50 m
 Stuhlreihe 3 Stück: 1,50 m

RW (100P) Rettungsweg für max. 100 Personen

Alle Maßangaben in den Plänen in Meter, die angegebenen Bestuhlungsmaße sind Mindestmaße

Das OG ist nicht barrierefrei, deshalb sind keine Rollstuhlfahrerplätze ausgewiesen.

Baugenehmigung erteilt
 21. OKT. 2015
 Landratsamt
 Breisgau-Hochschwarzwald

Bestuhlung (OG V04), 95 Sitzplätze:
 Empore Zähringer-Saal:
 ohne

Habsburger-Saal:
 95 Sitzplätze

Stadthaus Neuenburg
 Marktplatz 2
 79395 Neuenburg am Rhein

Reihenbestuhlung
 im Habsburger-Saal
 z.B. Versammlung

OG V04 Maßstab: 1 : 150